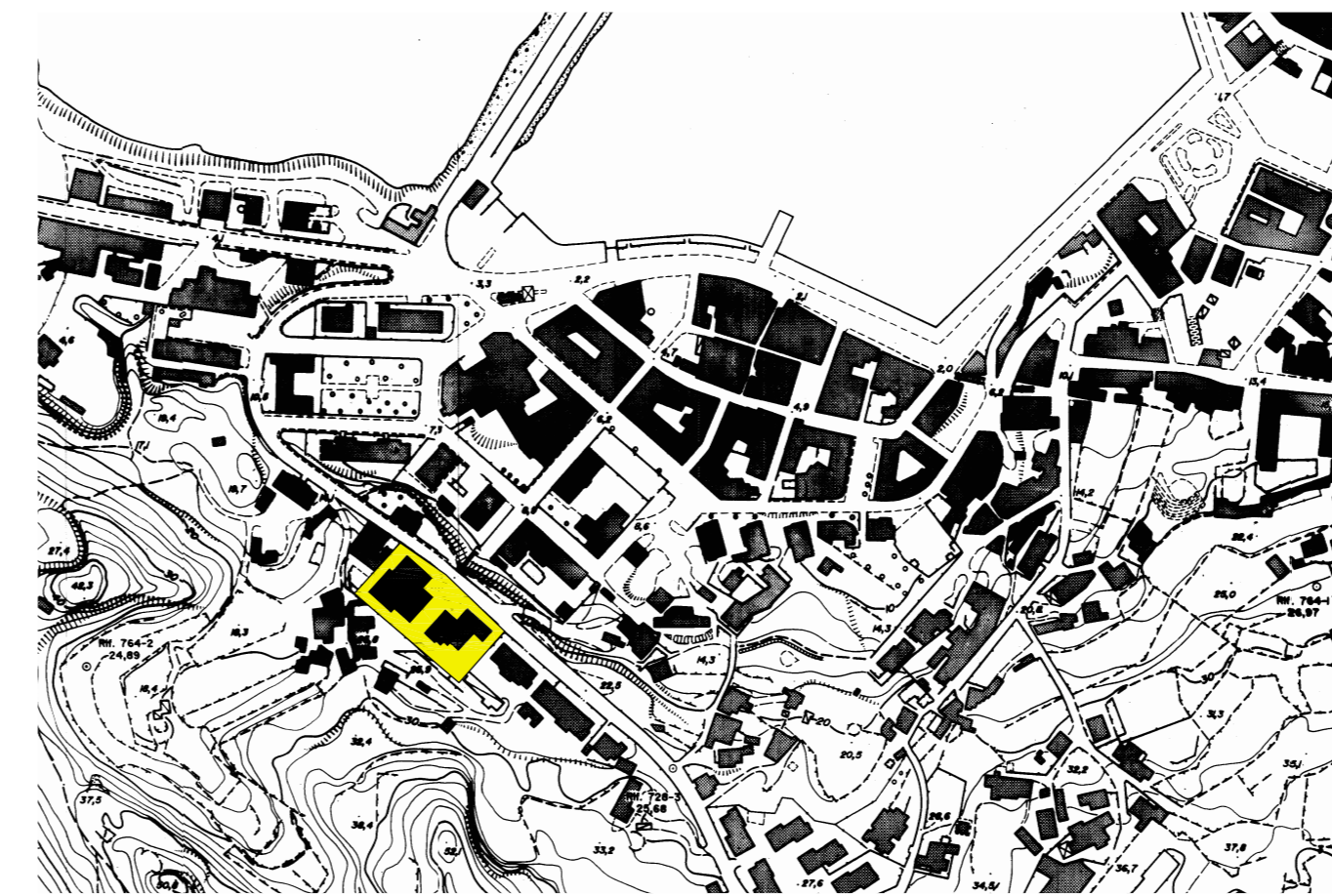


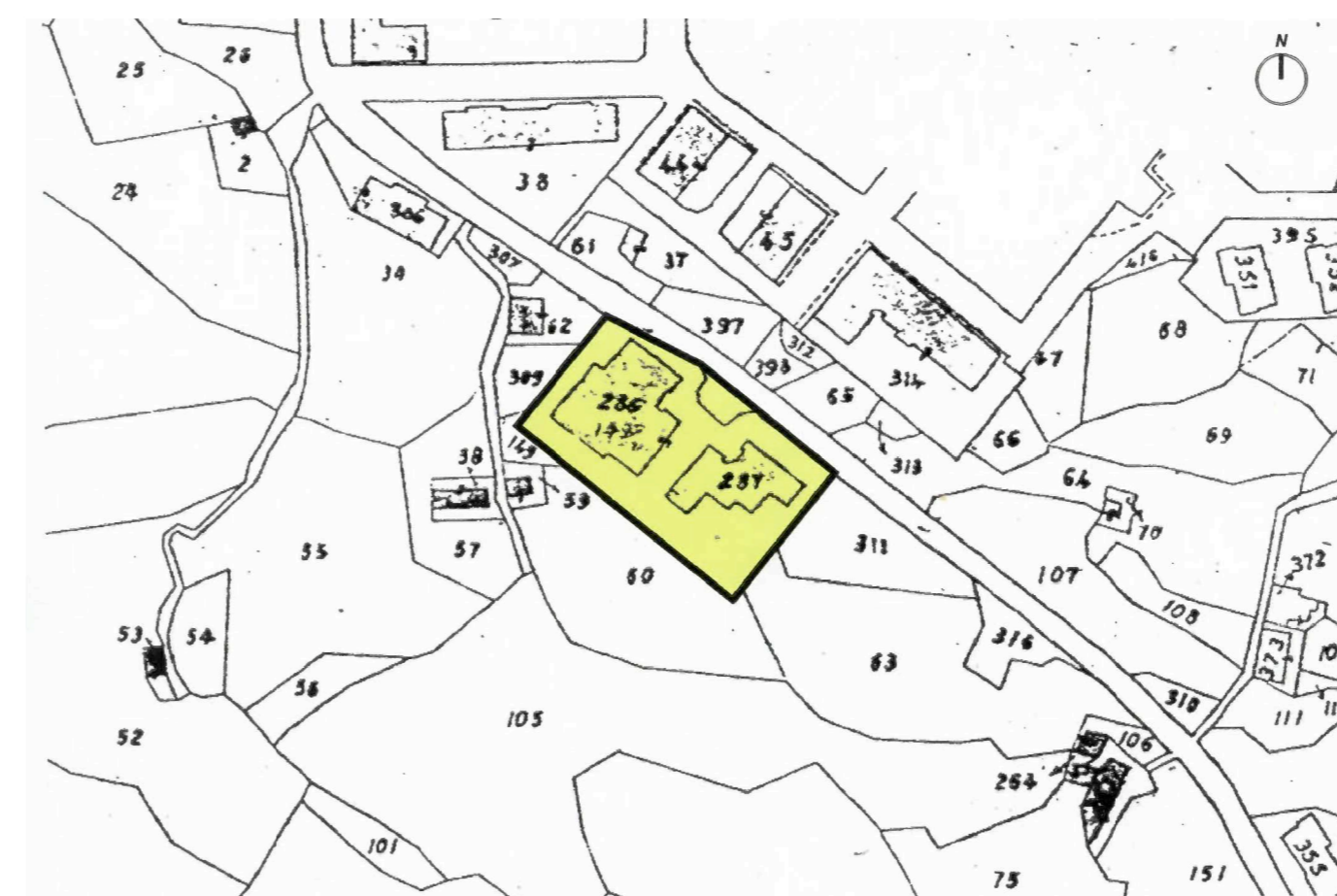
PLANIMETRIA
scala 1:200



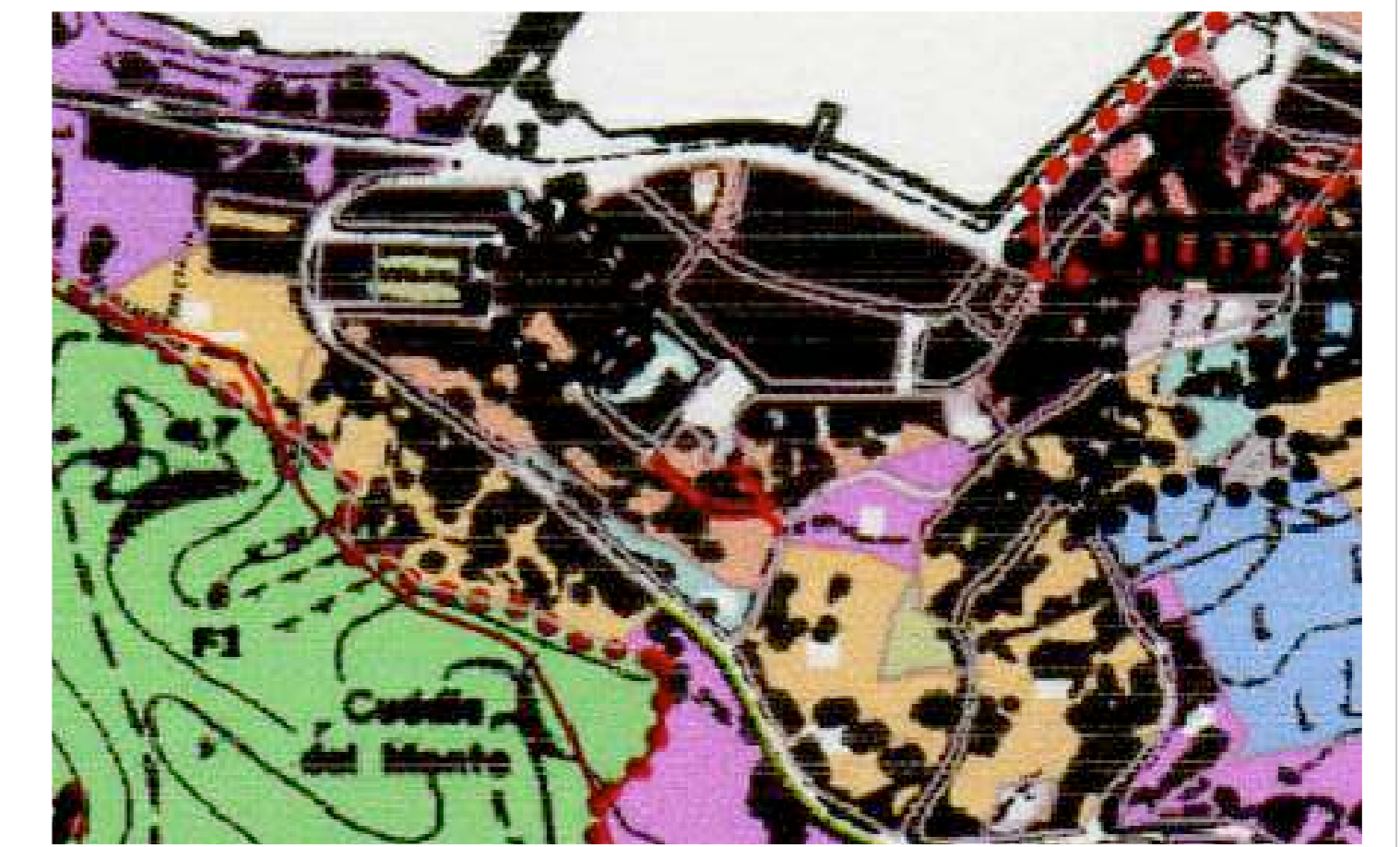
COLLAGE FOTOGRAFICO
Profilo Longitudinale - Via San Nicola



COMUNE DI PANTELLERIA
Stralcio Aerofotogrammetria scala 1:2000



COMUNE DI PANTELLERIA
Stralcio Catastale Foglio di Mappa n. 4 part. 286 287, scala 1:2000



COMUNE DI PANTELLERIA
Stralcio P.R.G. scala 1:2000

DATI METRICI

UBICAZIONE
Comune di Pantelleria TP - via San Nicola

ZONA TERRITORIALE
Zona Edificabile B2mq/mq

DESTINAZIONE D'USO
Abitazione

SUPERFICIE COMPLESSIVA

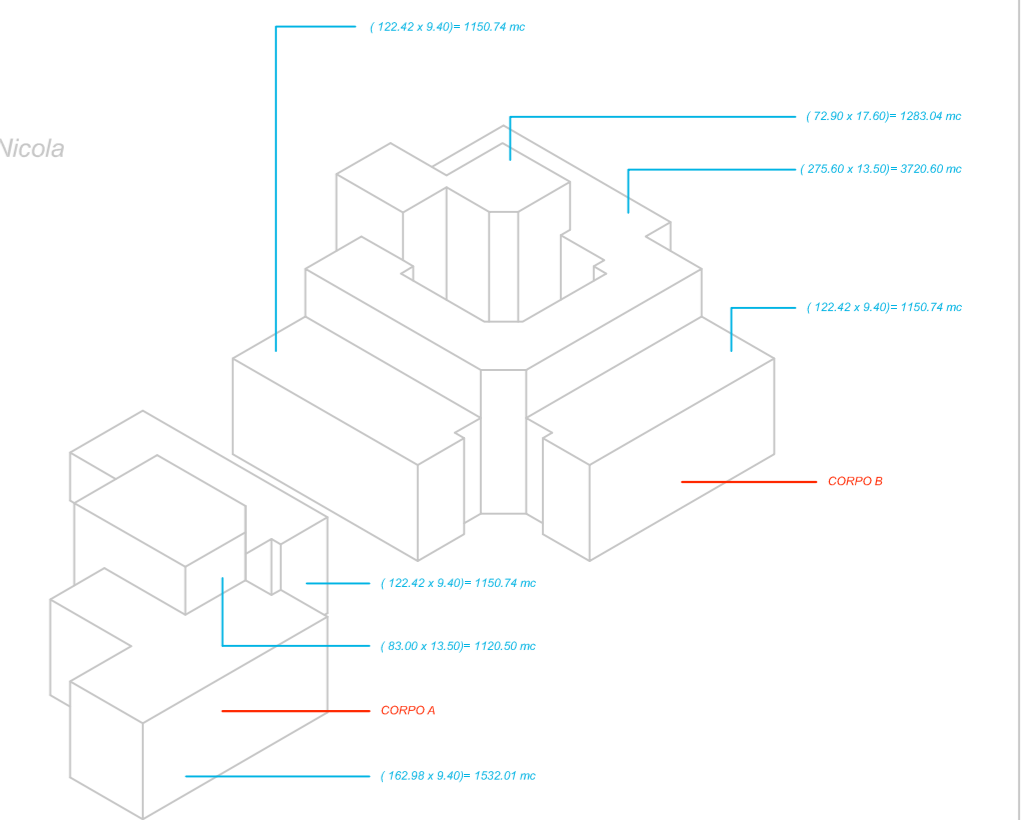
Corpo A = 368.40 mq
Corpo B = 593.38 mq
Totale = 961.78 mq

ALTEZZA MASSIMA

9.40 m (abitazione 1)
13.50 m (abitazione 2)
17.60 m (vano scala)

VOLUME REALIZZATO

Corpo A = 3803.25 mc
Corpo B = 7305.12 mc
Totale = 11108.37 mc



PROFILO TRASVERSALE



PROFILO LONGITUDINALE via San Nicola



CONFINE OVEST



CONFINE SUD



CONFINE EST

REGIONE SICILIANA
COMUNE DI PANTELLERIA (TP)
ARDEA srl, San Antimo (NA)

PROGRAMMA INTEGRATO PER IL RECUPERO E PER LA RIQUALIFICAZIONE DELLA CITTÀ'
(D.D.G. Dipartimento Regionale delle Infrastrutture, della Mobilità e dei Trasporti del 29.06.2010, in G.U.R.S. n. 32 del 16.07.2010)

"IL SISTEMA DEI LUOGHI URBANI"



R1 SISTEMA RESIDENZIALE: AREA "COLOSSEO"

STATO DI FATTO

Stralcio P.R.G., 1:2000
Stralcio aerofotogrammetrico, 1:2000
Stralcio catastale, 1:1000
Pianta piano terra, 1:200
Profili e sezioni, 1:200
Documentazione fotografica
Dati metrici

PROGETTISTI

Prof. Arch. Francesco Cannone
Collaboratori: Mariano Cassara, Gioacchino Certa

Dott. Arch. Salvatore Parisi

Collaboratori:
Dott.ssa Antonella Bonanno, Ing. Fabio Di Trapani, Ing. Anna Maria Giustiniani

IL RESPONSABILE DEL PROGRAMMA

ARDEA srl

L'AMMINISTRAZIONE